

**DRFIP du Grand EST**  
**Et du département du Bas-Rhin**  
**4 Place de la République**  
**67000 STRASBOURG**



Architecte



M2V3 - 24 rue de Verdun - F-67000 Strasbourg  
TL : 0033 (0)3 88 61 17 95  
FX : 0033 (0)3 88 61 17 95  
Courriel : architectes@m2v3.fr

BET

Maître d'Ouvrage  
Mandataire  
Ministère de l'Action et des Comptes Publics  
DIRECTION RÉGIONALE DES FINANCES PUBLIQUES  
DRFIP du Grand-Est et du département du Bas-Rhin  
4 Place de la République - CS 51002  
67070 STRASBOURG CEDEX

Projet **Aménagement de la cour intérieure**  
4 Place de la République CS 51002 — STRASBOURG

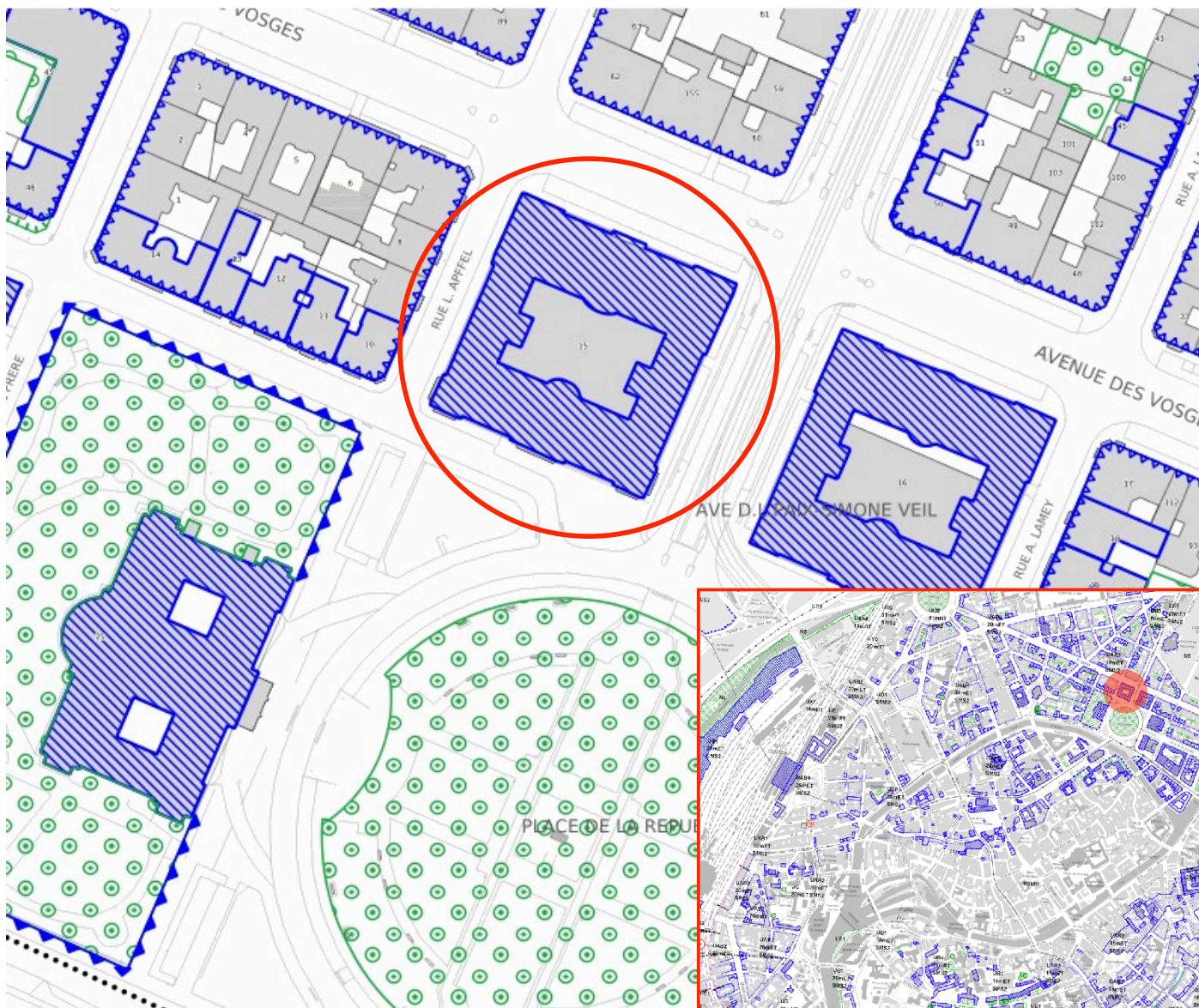
Phase DOSSIER DE CONSULTATION DES ENTREPRISES

Date / Indice 04/07/2025

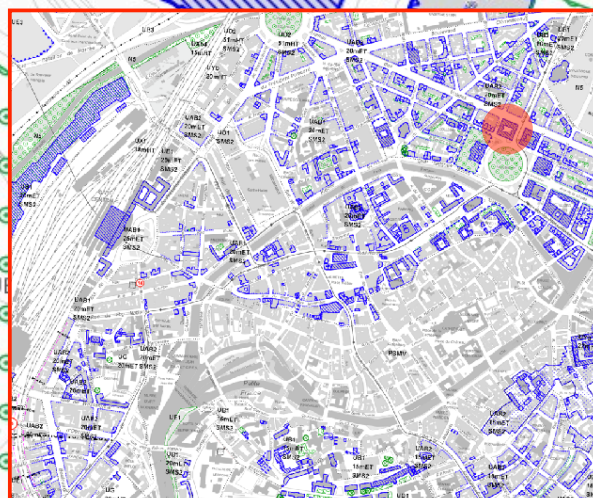
INDICE 0

Document **DOSSIER DE CONSULTATION (DCE)**





Localisation à l'échelle du quartier



Localisation à l'échelle de la ville

## Localisation

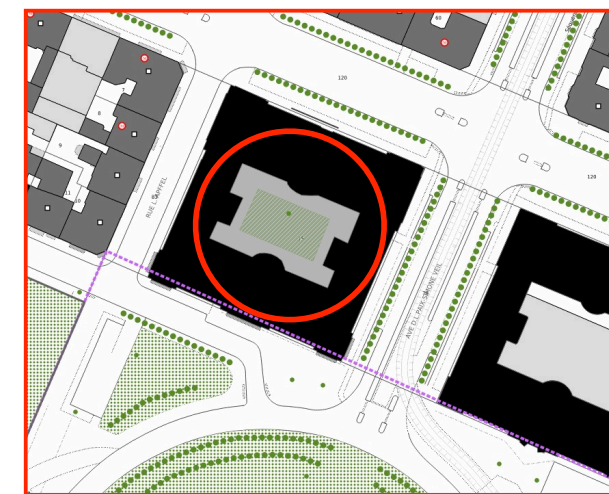
Selon PLU approuvé le 16 décembre 2016, à jour :  
 - de la modification n°1 approuvée le 23 mars 2018  
 - de la modification simplifiée n°2 approuvée le 29 juin 2018

La zone d'intervention possède les adresses suivantes:

- 4 place de la République,
- 25 et 25a Avenue des Vosges,
- Zone UAB2,
- Références cadastrales des parcelles :000 81 15
- Superficie de la parcelle: 3 710 m<sup>2</sup>,  
 (emprise d'environ 865 m<sup>2</sup>)

Ce bâtiment majestueux néo-baroque est concerné par le PMSV de Strasbourg. Les travaux seront donc soumis à l'avis des Architectes des Bâtiments de France.

Ils se situent au Nord-Est de l'ellipse insulaire, entre la place de Bordeaux et la place de la République. Le bâtiment de la Direction Régionale des Finances Publiques (DRFIP) du Grand Est et du département du Bas-Rhin est situé sur un îlot urbain qui fait front à l'avenue des Vosges et le Place de la République, bordé latéralement par la rue Louis Apffel et l'Avenue de la Paix



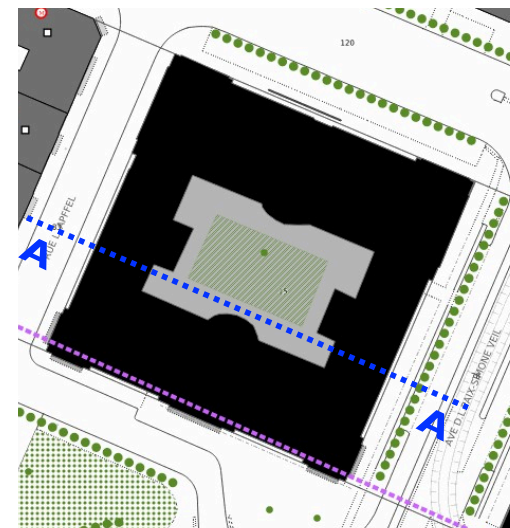
Selon PSMV

Coeur végétalisé imposé par le Plan de Sauvegarde et de Mise en Valeur en vigueur, soit 315,00 m<sup>2</sup> environ















## Aménagement de la cour intérieure

### 1- Etat initial du terrain.

La surface du terrain est de 3 710,00 m<sup>2</sup>.

Le bâtiment est implanté en limite de parcelle et occupe tout l'îlot urbain. L'entrée principale du bâtiment se situe en façade Sud-Ouest, du côté de la Place de la République. L'accès à la cour intérieure pour les véhicules légers se fait par les portes cochères situées Avenue de la Paix ou Rue Louis Apffel. Une entrée secondaire se situe du côté de l'Avenue des Vosges.

La cour intérieure est largement occupée en partie centrale. Un ancien local technique semi-enterré empiète sur cette zone et de nombreux accès annexes existent en périphérie de ce cœur d'îlot isolé des nuisances sonores provenant du trafic intense de l'Avenue des Vosges.

### 2- Présentation du projet

Le projet d'aménagement de la cour intérieure consiste à :

- Démolir l'ancien local technique semi-enterré,
  - Recréer un jardin centrale conformément au Plan de Sauvegarde et de Mise en Valeur (PSMV),
  - Diminuer le nombre de stationnement,
  - Sécuriser la zone en différenciant et séparant les différents flux (piétons, cyclistes, VL),
  - Construire un nouvel abri pour les vélos, désolidarisé des façades classées du bâtiment,
- Ce projet veut créer un espace de convivialité extérieur sécurisé pour l'ensemble des agents.

#### Matériaux et couleurs:

##### Sol:

La zone végétalisée sera traitée de la manière suivante:

- Zone de stationnement: Dalles drainantes type Quadro ou équivalent
- Chemin d'accès à l'abri pour vélos: Dalles en grès dim. 120x30cm posées sur la terre végétale
- Jardin: engazonnement + haie + plantation d'un arbre haute tige

La zone minéralisée sera traitée de la manière suivante:

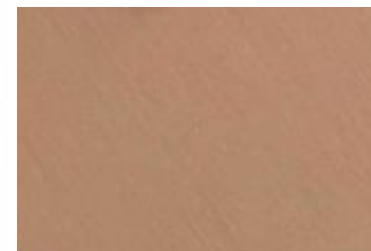
- Graviillons en pied de façade pour une meilleure infiltration,
- Zone de trafic: Pavés bloquants en béton identique à l'existant,
- Zone de détente: Dalles gravillonnées en béton identique à l'existant conservé.

##### Ouvrage en béton:

- Soubassement: Teinte grès des Vosges, Réf. 72125 34 C2 du nuancier façade STO
- Gradins préfabriqués et emmarchement en béton naturel.

##### Abris pour Vélos

- Charpente métallique et support de végétalisation: RAL 7021 (Gris anthracite) Aspect mat.
- Couvertine et habillage de poteau: Zinc prépatiné coloré Réf. Pigmento rouge terre
- Couverture: Zinc prépatiné Réf. Quartz-zinc



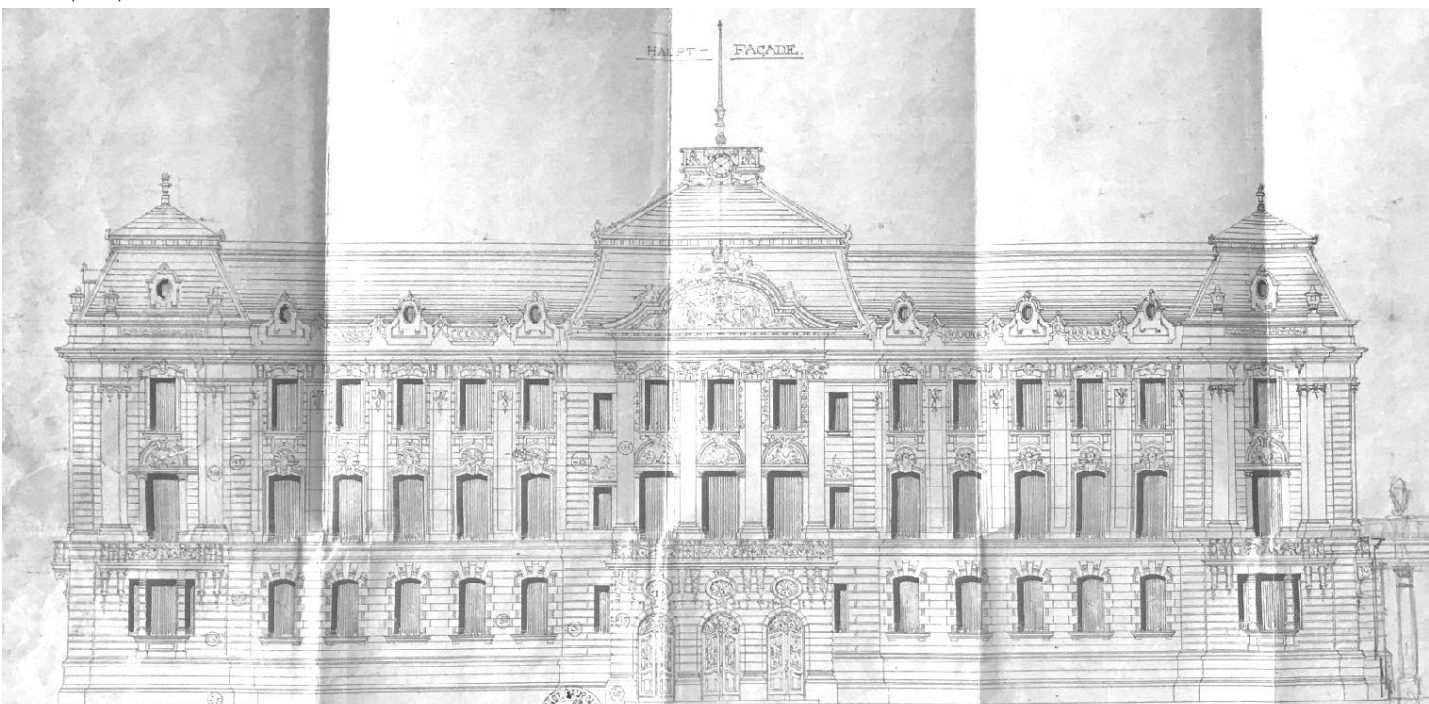




Entrée principale actuelle



Vue du début du XXème siècle

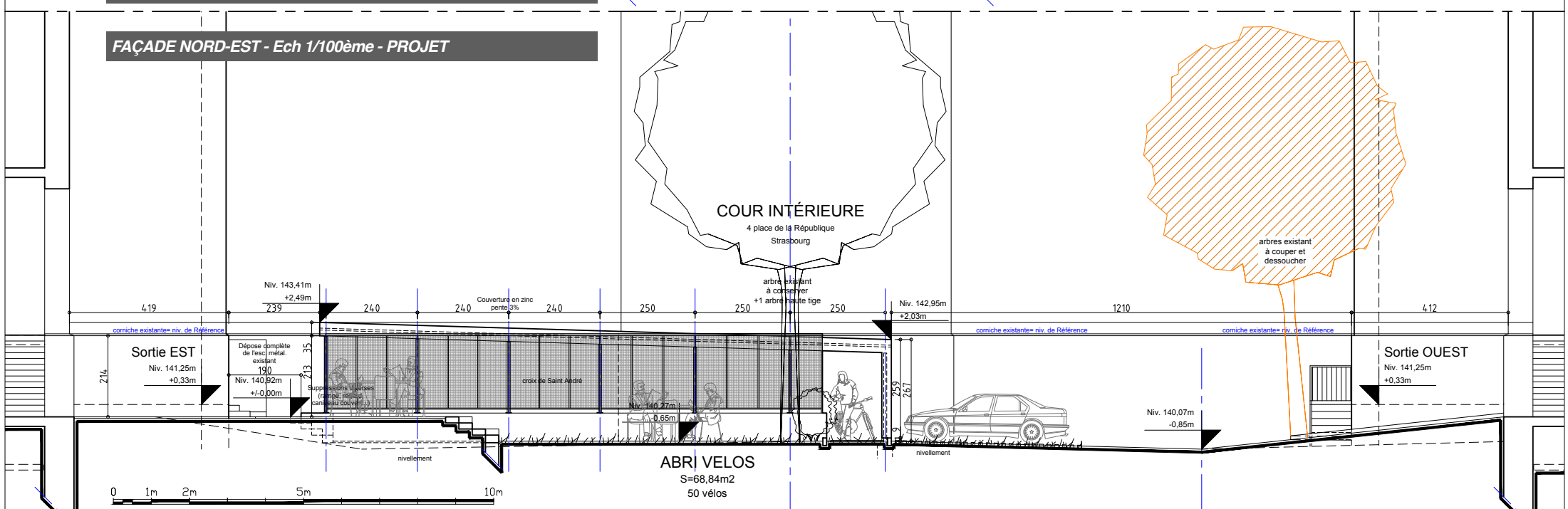
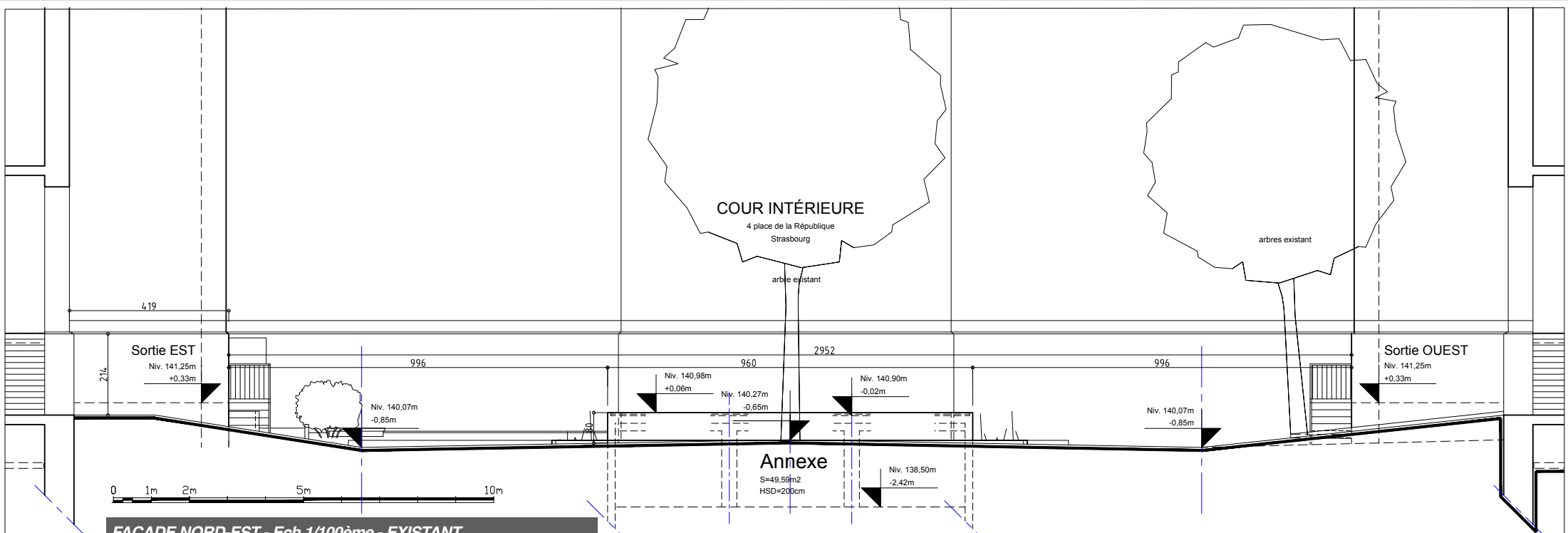


Façade principale - 4 place de la république - 1899

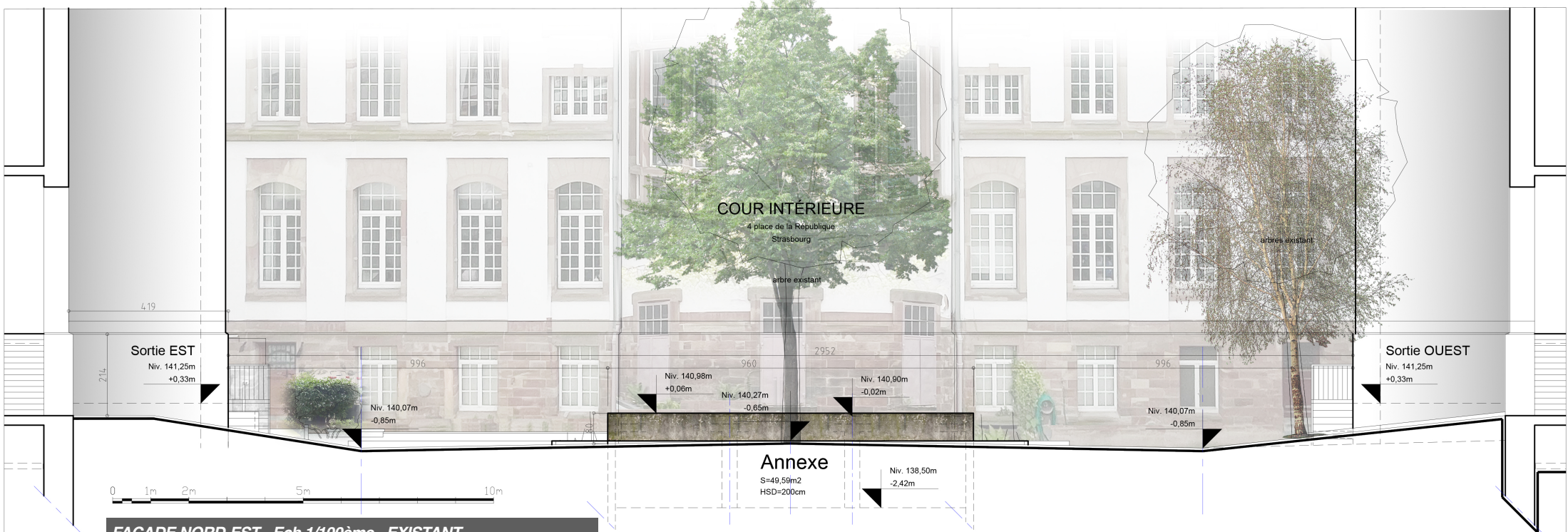
Le projet ne modifiera pas l'implantation du bâtiment existant ni même ses hauteurs. Autrement dit, le volume de la construction ne sera pas modifié.

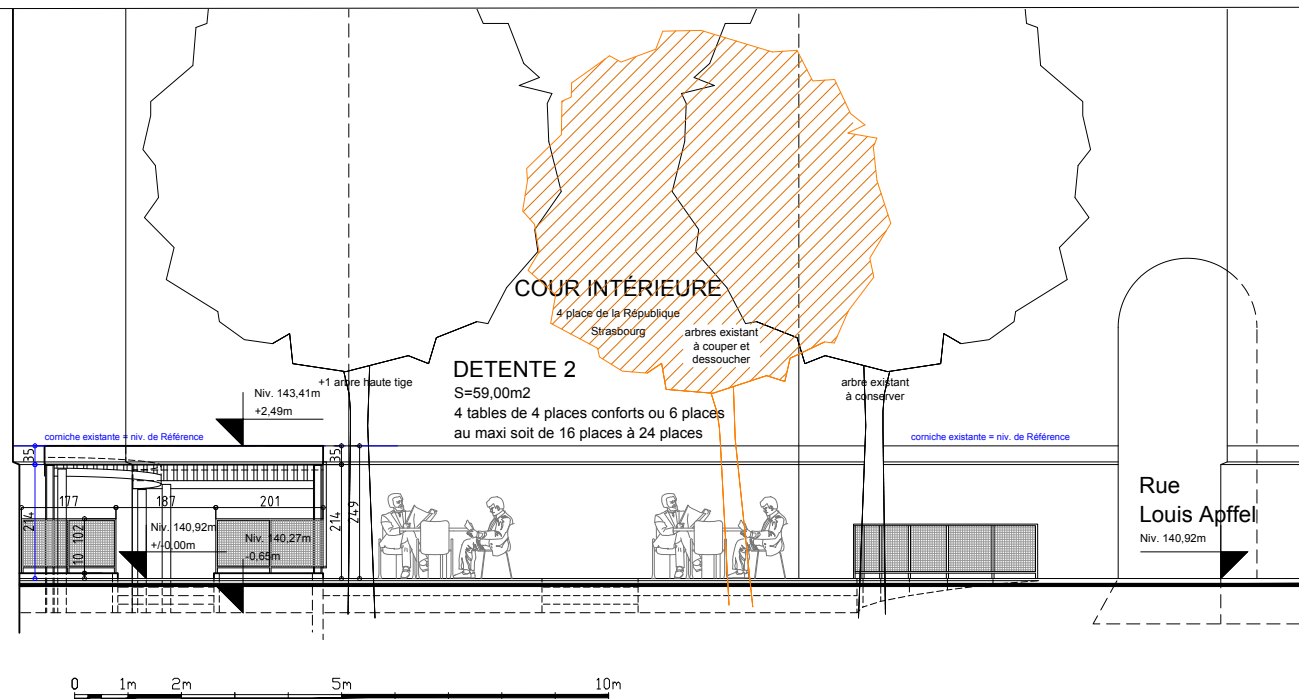
Dans le cadre du nouvel aménagement de la cour intérieure, la construction neuve que constitue le nouvel abri pour les vélos sera dissociée des façades principales. Par conséquent, elles ne seront pas impactées par les futurs travaux dans la cour.

(Cf. Pièces graphiques suivantes)



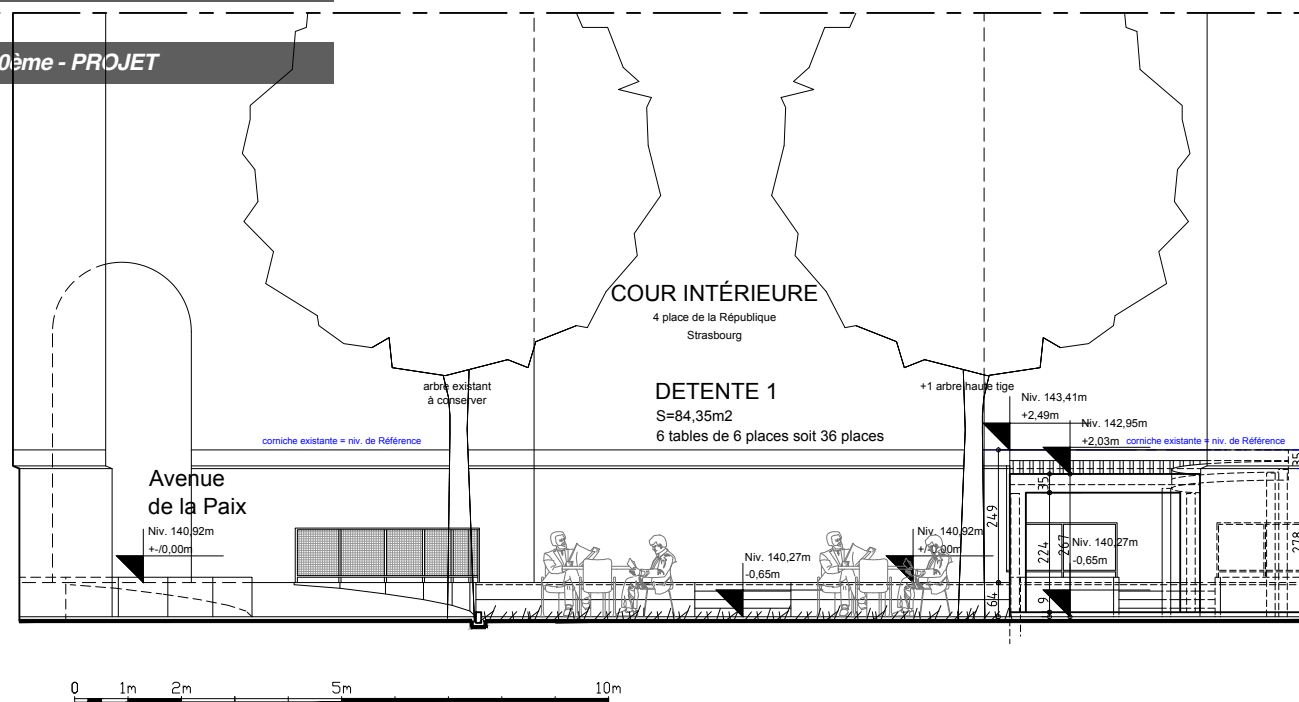




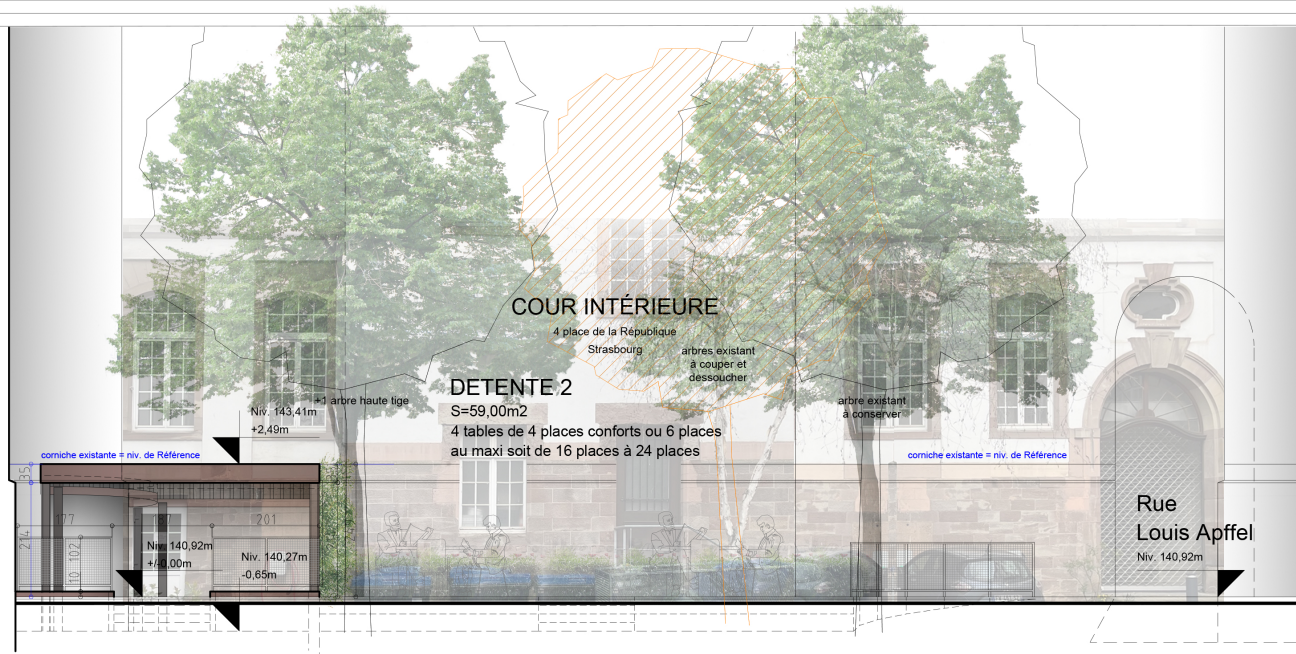


FAÇADE SUD-EST - Ech 1/100ème - PROJET

FAÇADE NORD-OUEST - Ech 1/100ème - PROJET



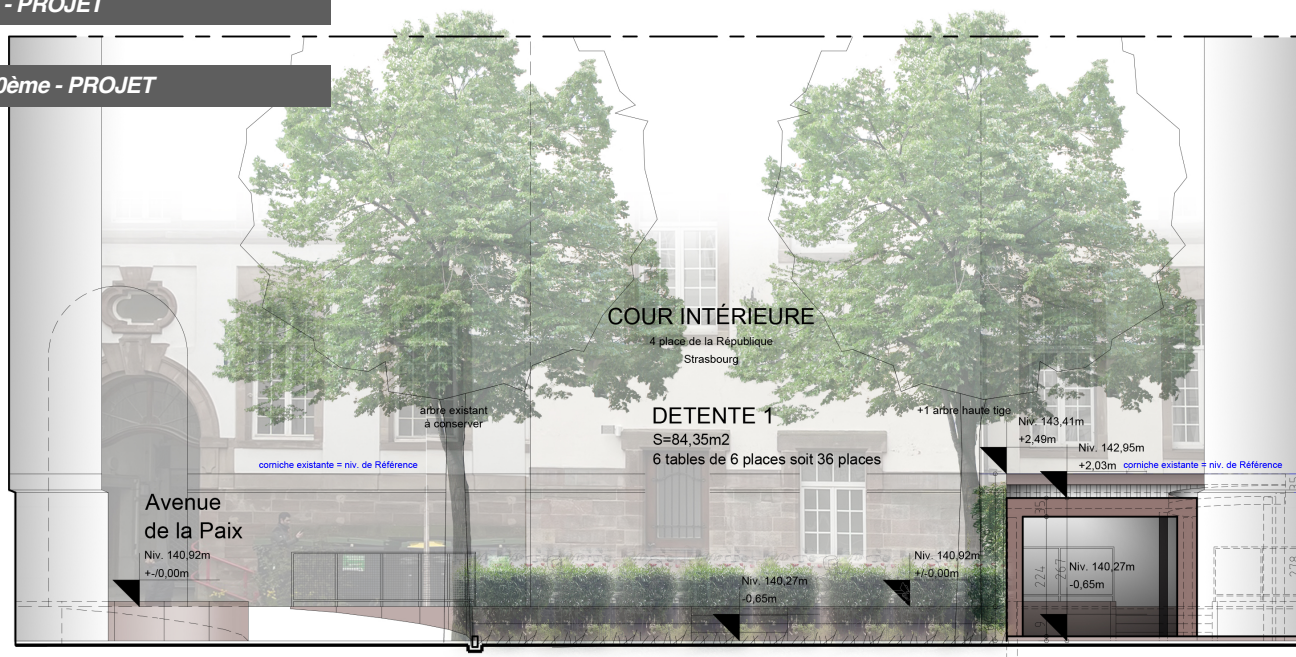




0 1m 2m 5m 10m

FAÇADE SUD-EST - Ech 1/100ème - PROJET

FAÇADE NORD-OUEST - Ech 1/100ème - PROJET



0 1m 2m 5m 10m





Le projet ne modifiera pas l'implantation du bâtiment existant ni même ses hauteurs. Autrement dit, le volume de la construction ne sera pas modifié.

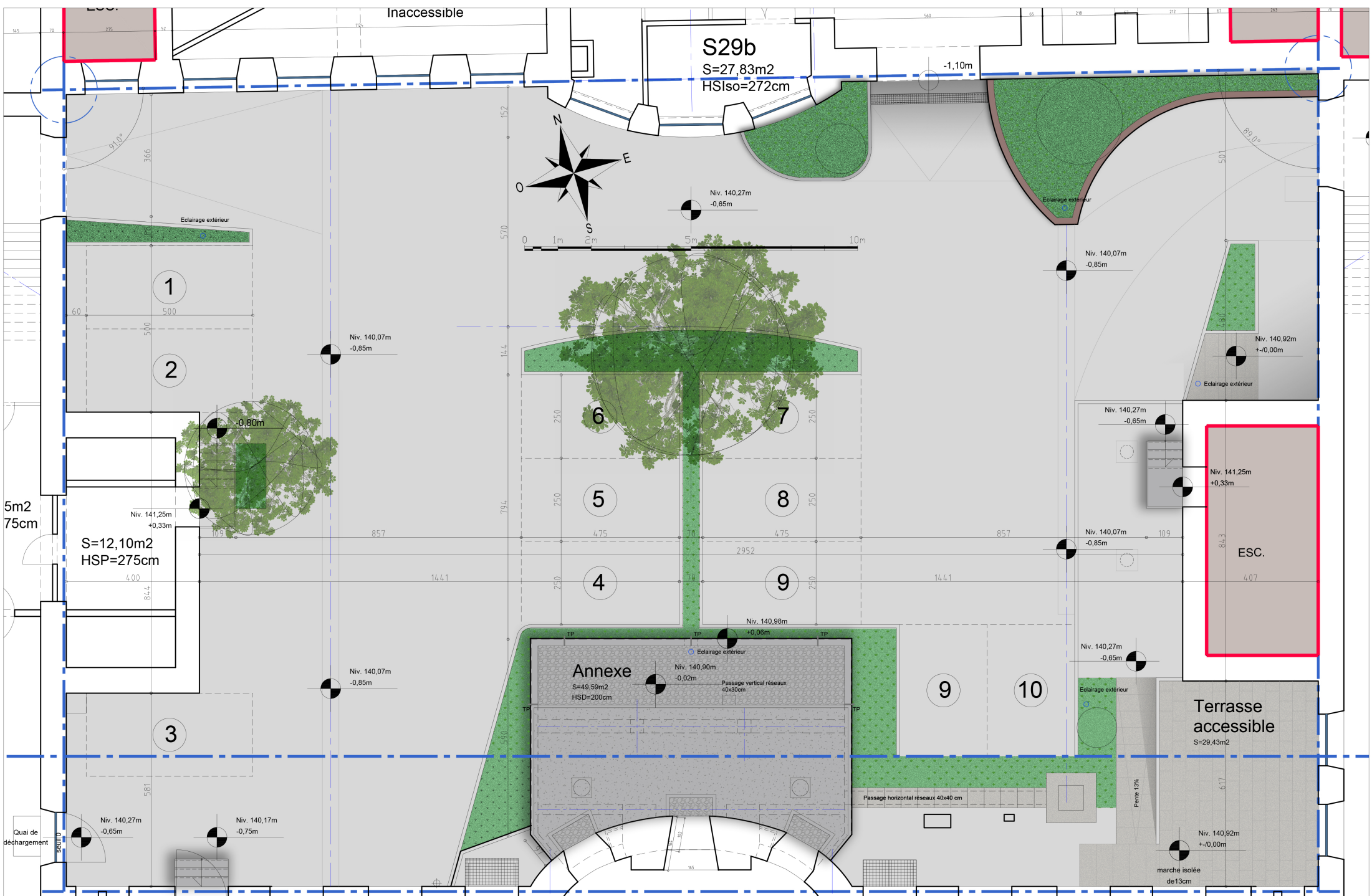
A l'instar de l'implantation, les travaux intérieurs (en rez-de-chaussée surélevé et au 1er étage) ni modifieront pas les toitures existantes du bâtiment.

Dans le cadre du nouvel aménagement de la cour intérieure, une nouvelle couverture en zinc apparaîtra avec la construction d'un abri vélos.

(Cf. Pièces graphiques suivantes)













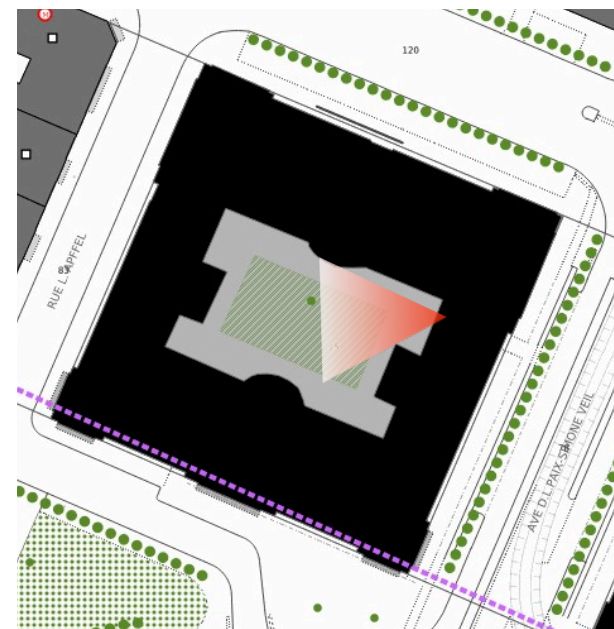




**ETAT FINAL**  
*Vue perspective du porche Avenue de la Paix*



**ETAT INITIAL**  
*Vue perspective du porche Avenue de la Paix*





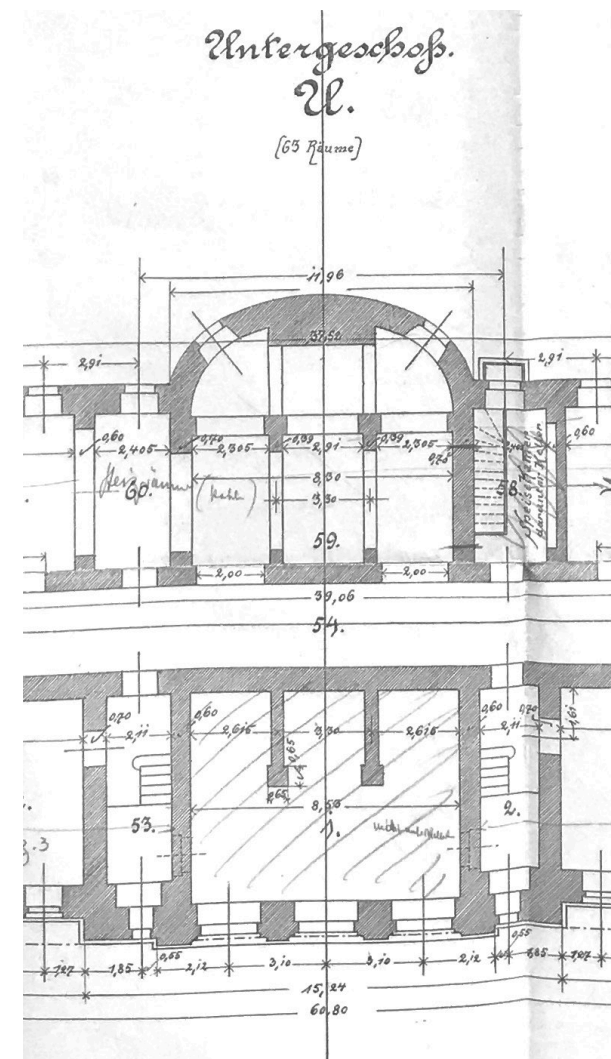
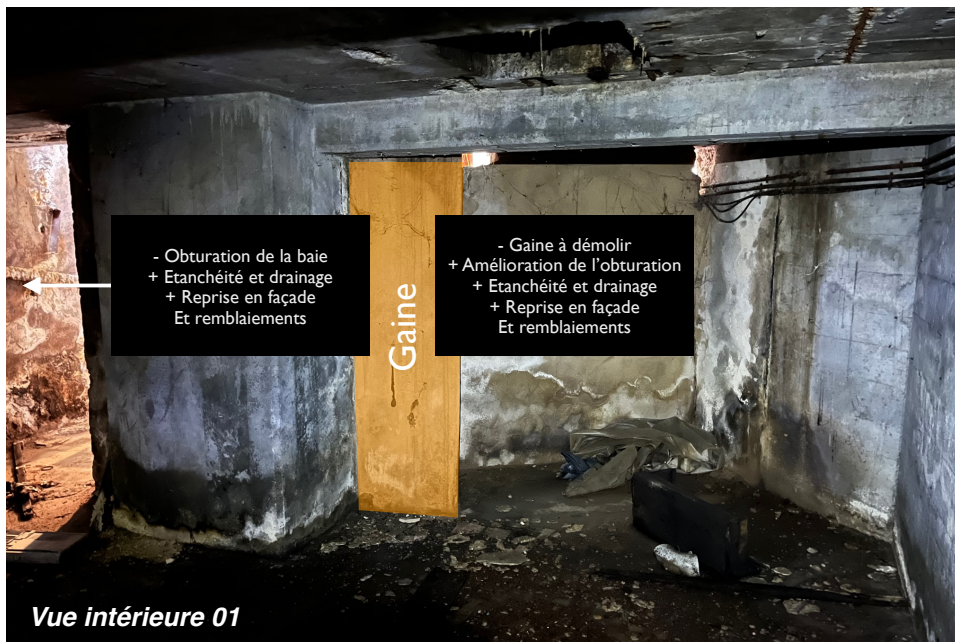


*ETAT INITIAL - Cour intérieure  
Vue perspective du porche Avenue de la Paix*

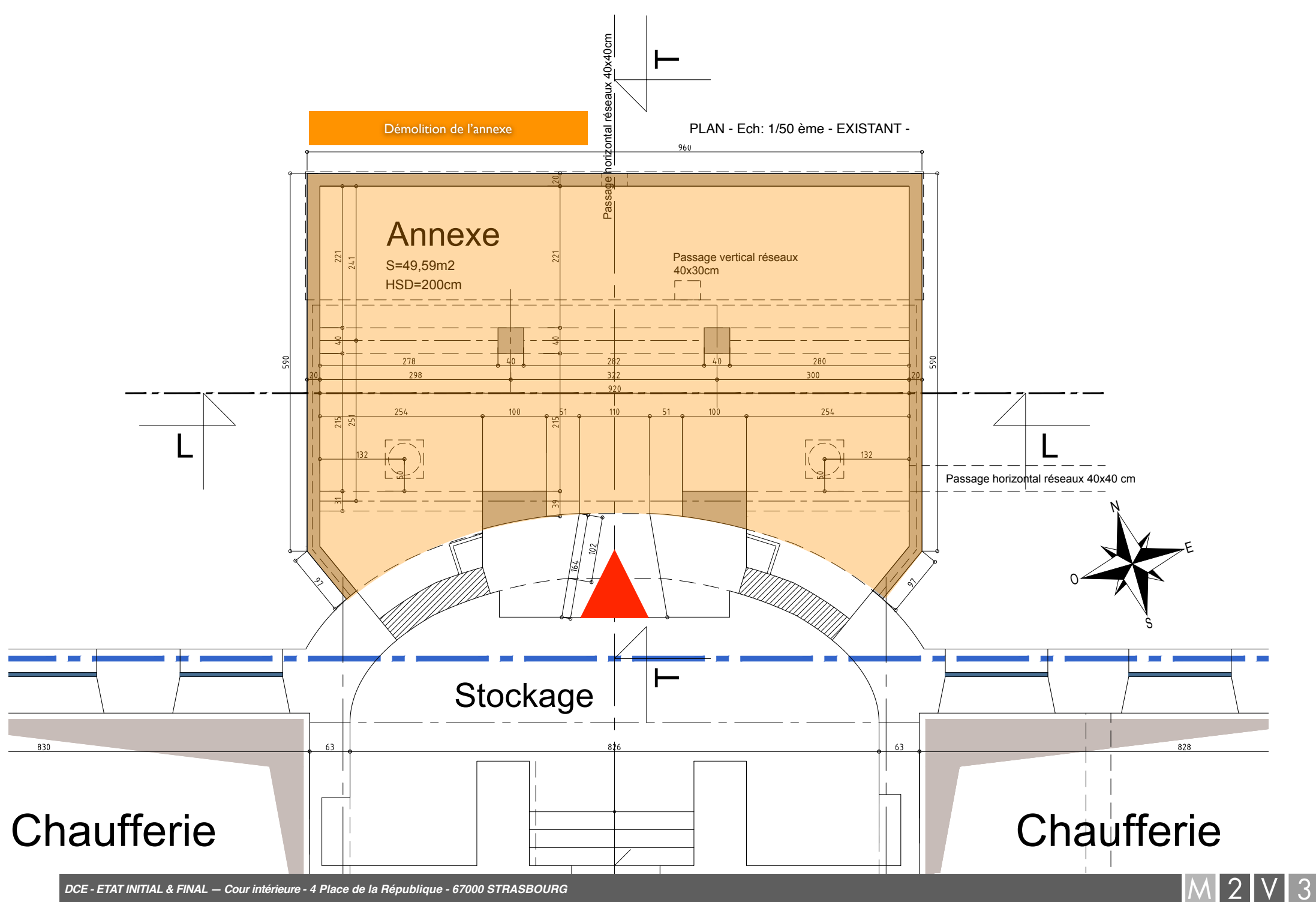


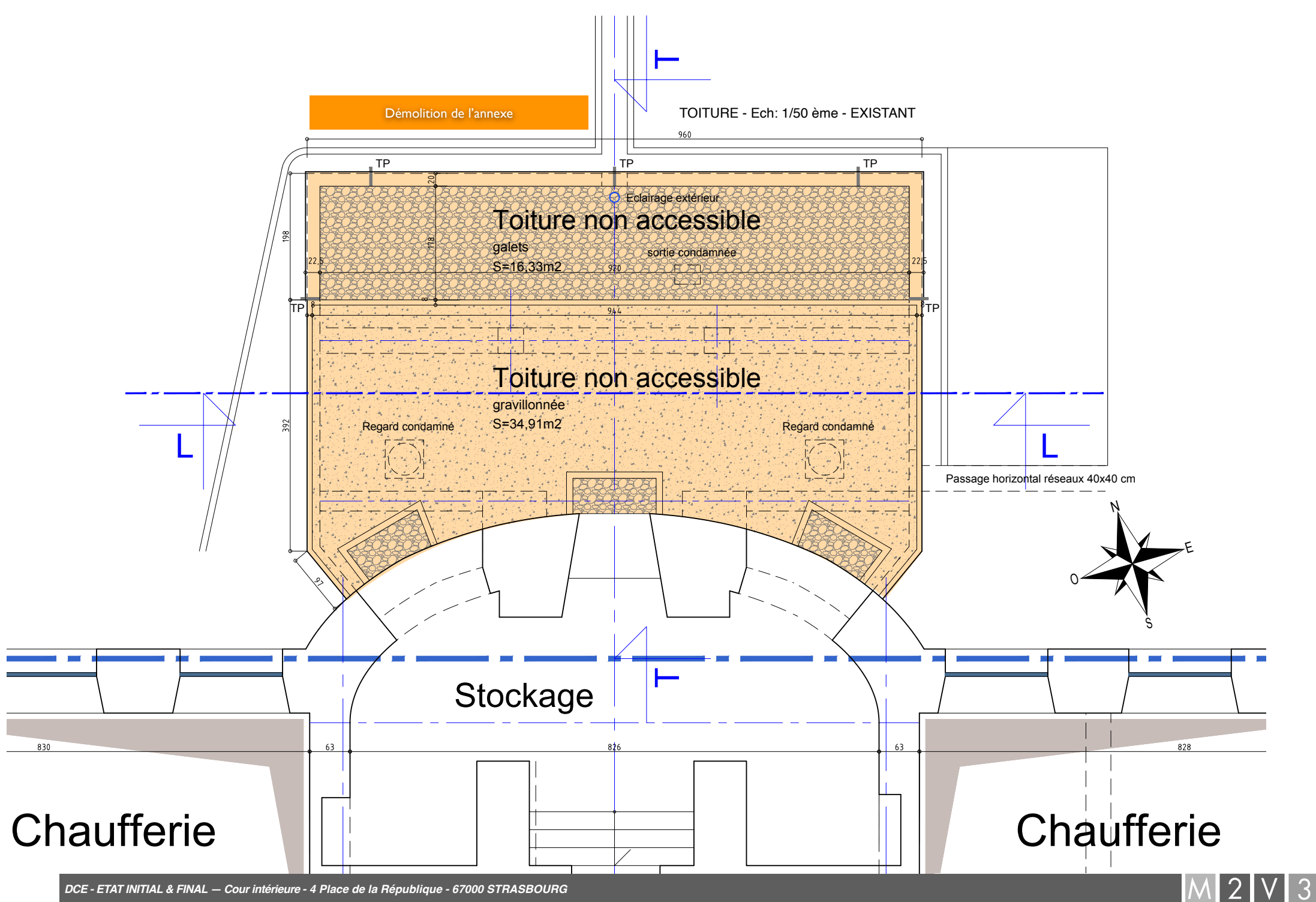
*ETAT FINAL - Cour intérieure  
Vue perspective du porche Avenue de la Paix*













Démolition de l'annexe

Toiture  
non accessible

gravillonnée  
S=34,91m<sup>2</sup>

Toiture  
non accessible

galets  
S=16,33m<sup>2</sup>

Regard condamné

Eclairage extérieur

Passage horizontal réseaux 40x40cm

COUPE TRANSVERSALE - Ech: 1/50 ème - EXISTANT

La démolition s'accompagnera des prestations suivantes:

- L'obturation des ouvertures dans le mur de fondation,
- Le dressage de la surface,
- L'application d'une étanchéité,
- La mise en place d'un fond drainant,
- La F + pose d'un delta MS,
- Y compris toutes sujétions

Toiture non accessible

gravillonnée  
S=34,91m<sup>2</sup>

Regard condamné

Regard condamné

Annexe

S=49,59m<sup>2</sup>  
HSD=200cm

COUPE LONGITUDINALE - Ech: 1/50 ème - EXISTANT

